

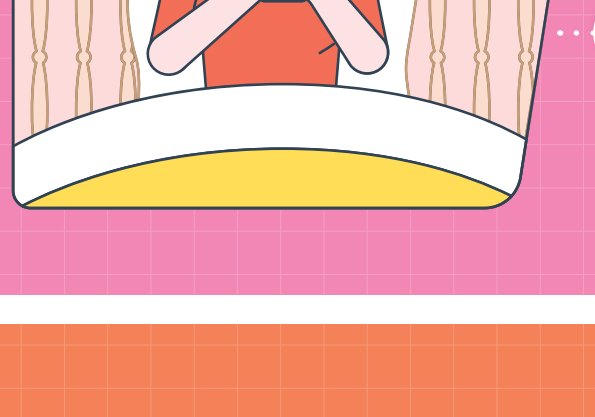
2022 선배동행



학생 한 명 한 명의 삶과 더 깊이 만납니다.

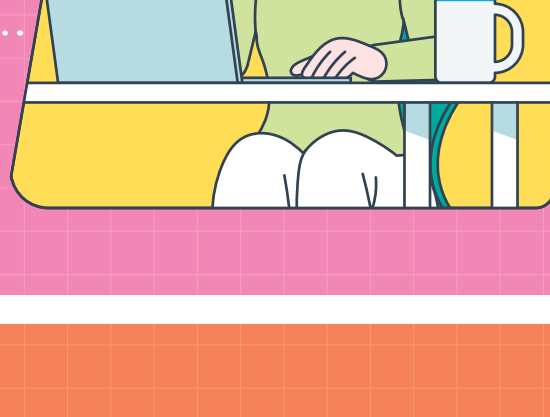
선배 동행이란?

경기도 초, 중, 고등학교 졸업생을 선배동행자로 선발하여 학생의 교육회복을 지원하고 학생 한 명 한 명의 삶을 더 깊이 이해하기 위해 관심과 대화, 인정과 교류, 존중과 나눔을 실천하며 선배와 후배가 함께 성장하는 확장된 가족 형성



... SNS ...

... 메타버스 ...



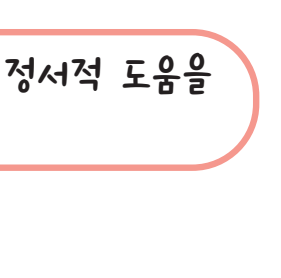
선배동행은 왜 필요한가?



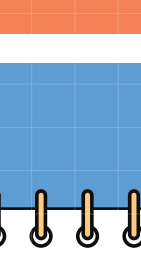
학생

내 관심 분야와 진로에 대해 이야기 해줄
선배가 필요해요

자녀의 정서적 고감을 위한 친구나 형제 자매와
같은 사람이 있었으면 좋겠어요



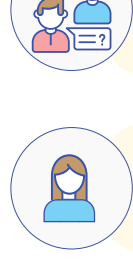
부모



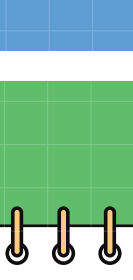
선생님

학교 이외에 정기적 멘토링을 통해 정서적 도움을
줄 어긌이 있으면 더 좋겠어요

선배동행 이렇게 활동해요



비대면 방법을 활용한 멘토링



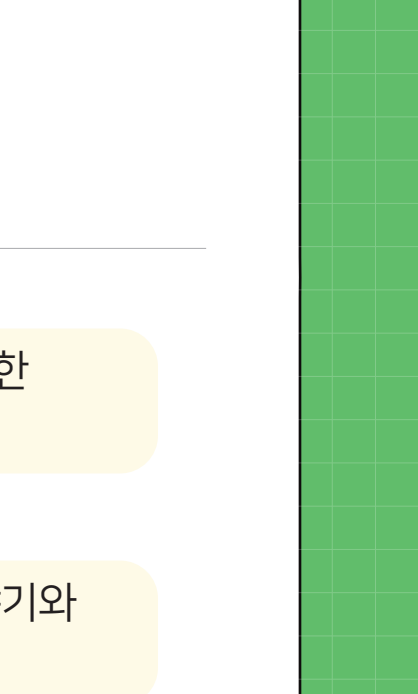
SNS나 메타버스 등 비접촉 방식
(화상 통화나 대면 접촉 방식은 금지)



후배·선배동행자간 1대1 대화 기본원칙,
필요시 다자간 대화



심층 상담이 필요한 경우 담임교사,
전문상담(교)사 연계



후배동행 이렇게 활동해요



자신이 살고 있는 지역의 학교를 졸업한
선배와 정서적 유대감을 형성해요



가정 및 학교 일상에 대한 소소한 이야기와
고민을 이야기 해요



학교 생활 안내 및 진로, 진학 조언을
자세하게 얻을 수 있어요



후배동행자와 선배동행자 연결

선배동행 운영학교에서 출신학교 및 전공, 후배동행자의
진로·전공 희망, 관심 및 지원사 등을 고려하여 연결

중·고등학교 후배 동행자의 요구(진로, 전공, 희망, 관심)를
개인별로 반영하여 최적화된 연결



멘토와 멘티가 같은 성(性)이 연결될 수 있도록 지향

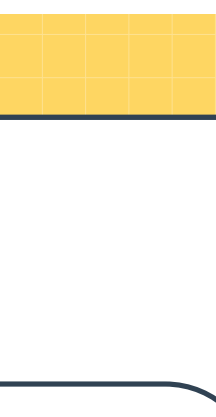
선배동행자 모집



01 서류전형



02 학교 자체 선발 기준



03 최종위촉

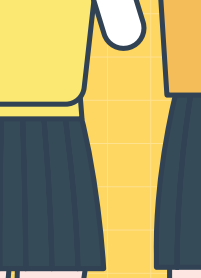
☒ 신청서 등 관련 서류 활동 희망학교 제출

☒ 학교 자체 선정기준에 의해 위촉

☒ 선배동행자 봉사활동 실비 월 20만원(세전) 지급

* 월 20회 이상 활동 기준

이런 분을 찾습니다



경기도 초·중·고등학교 중 1교 이상 졸업한
대학(원)생



경기도 초·중·고등학교 중 1교 이상 졸업한
경기도 초·중·고 학부모

경기도 초·중·고등학교 중 1교 이상 졸업한
지역사회인사, 교육(분야)전문가, 퇴직교원 등

★우대사항

학교 선배동행에 적극적, 자발적 참여 의사가 있는 자
학교 지도 관련 경험을 보유한 자

* 단, 학교와 지역상황에 따라 경기도 졸업생 제한을 두지 않을 수 있음

당신의 열정을
응원합니다!

